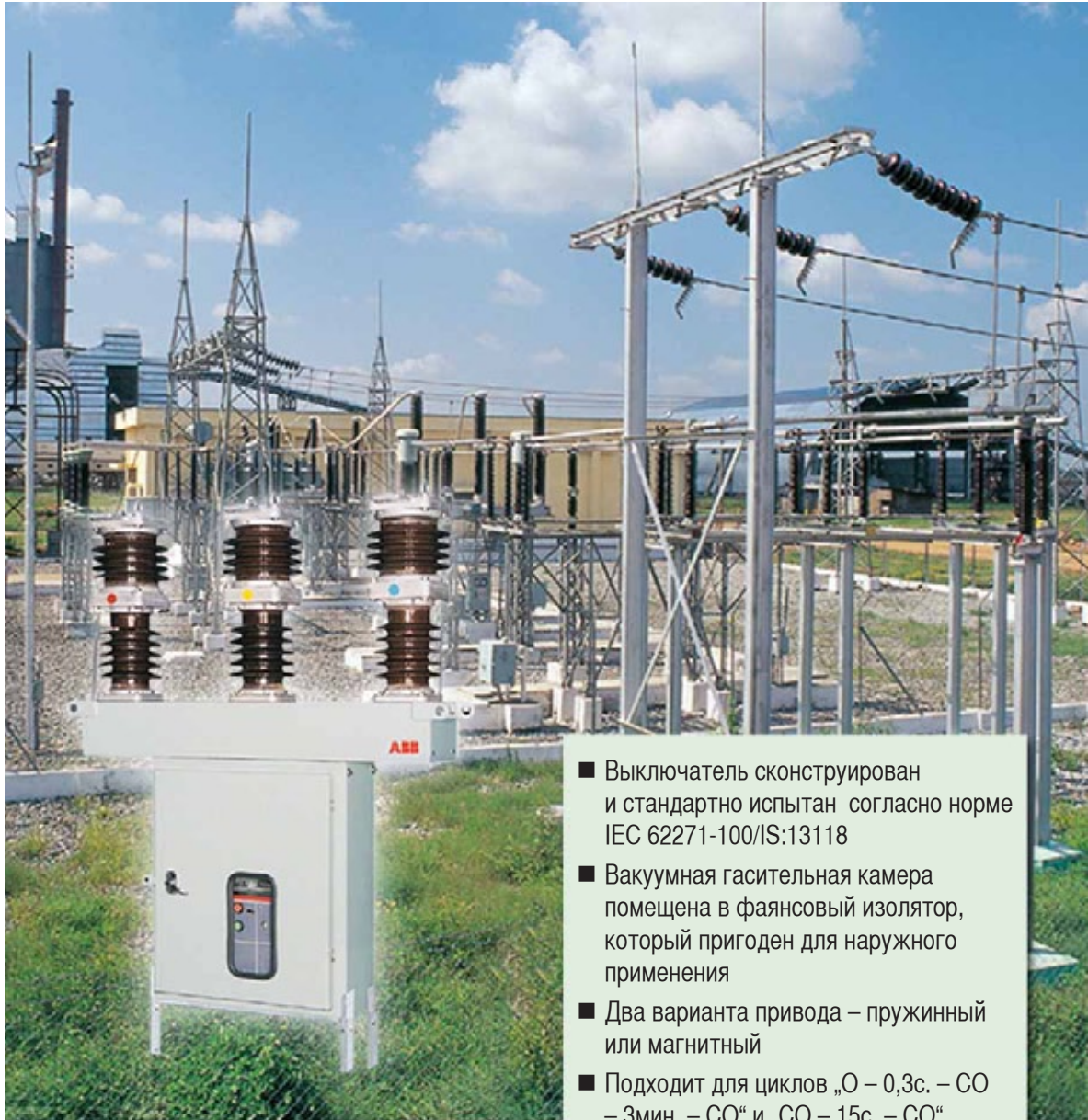


# Вакуумный выключатель наружной установки

Тип OVB-SBD, 15 кВ/25 кА



**IndustrialIT**  
enabled

- Выключатель сконструирован и стандартно испытан согласно норме IEC 62271-100/IS:13118
- Вакуумная гасительная камера помещена в фаянсовый изолятор, который пригоден для наружного применения
- Два варианта привода – пружинный или магнитный
- Подходит для циклов „О – 0,3с. – СО – 3мин. – СО“ и „СО – 15с. – СО“
- Простая установка – конструкция с возможностью расширения

**ABB**

# Привод

## Пружинный привод

- Рабочий цикл О – С – О без повторного аккумулирования энергии в пружине
- Аккумулирование включающей пружины выполнено двигателем в течение 15 секунд
- Механическая / электрическая блокировка от нежелательного повторного включения (antipumping)
- Устройство ручного аккумулирования энергии
- Подходит для автоматического быстрого повторного включения
- Устройство ручного включения и выключения
- Механическая индикация коммутационного состояния включения и аккумулирования пружины.



## Магнитный привод

- Очень мало подвижных частей.
- Длительная механическая долговечность – в среднем 100 000 операций
- Механизм управления с низкой энергоемкостью
- Электронное устройство управления для контроля и управления всеми коммутационными функциями
- Подходит для автоматического быстрого повторного включения
- Устройство для ручного выключения
- Механическая индикация коммутационного состояния



## Технические данные

Описание	Номинальное значение
Выключатель типа	OVB-SDB 15.20.25
Номинальное напряжение	15 кВ
Испытательное напряжение переменного тока промышленной частоты	50 кВ эф.
Испытательное импульсное напряжение	110 кВ, пиковое значение
Номинальная частота	50/60 Гц
Расстояние по поверхности для токов утечки на землю	450 мм
Номинальный ток	2000 А
Номинальный ток отключения	25 кА
Номинальный ток нагрева малой продолжительности	25 кА/3с.
Номинальный ток включения	62,5 кА, пиковое значение
Коэффициент „первого выключающего полюса“	1,5
Коммутационный цикл	О – 0,3 с. – СО – 3 мин. – CO/ CO – 15 с. – CO
Время выключения	40 +(-) 10 мс
Общее время выключения	55 + (-) 10 мс
Время включения	65 +(-) 10 мс
Время повторного включения	300 мс
Количество гасительных камер на полюс	1
Масса	600 кг
Размеры, шир. x выс. x гл.	1350 x 3100 x 900 мм (с измерительным трансформатором тока глубина конструкции равна 1800 мм)



ABB Limited  
Power Technologies – Medium Voltage Equipment  
Plot No. 79, Street No. 17  
MIDC, Satpur, Nashik 422 007  
Tel: +91 253 2351095-98  
Fax: +91 253 2351860, 2351267

ABB Limited  
Exports Marketing Office:  
Maneja, Vadodara 390 013  
Tel: +91 265 2642141, 2642142  
Fax: +91 265 2642147  
e-mail: pt-exports.inabb@in.abb.com

Данные и иллюстрации не являются обязательными.  
Оставляем за собой право внесения изменений в  
ходе технической модернизации изделия.