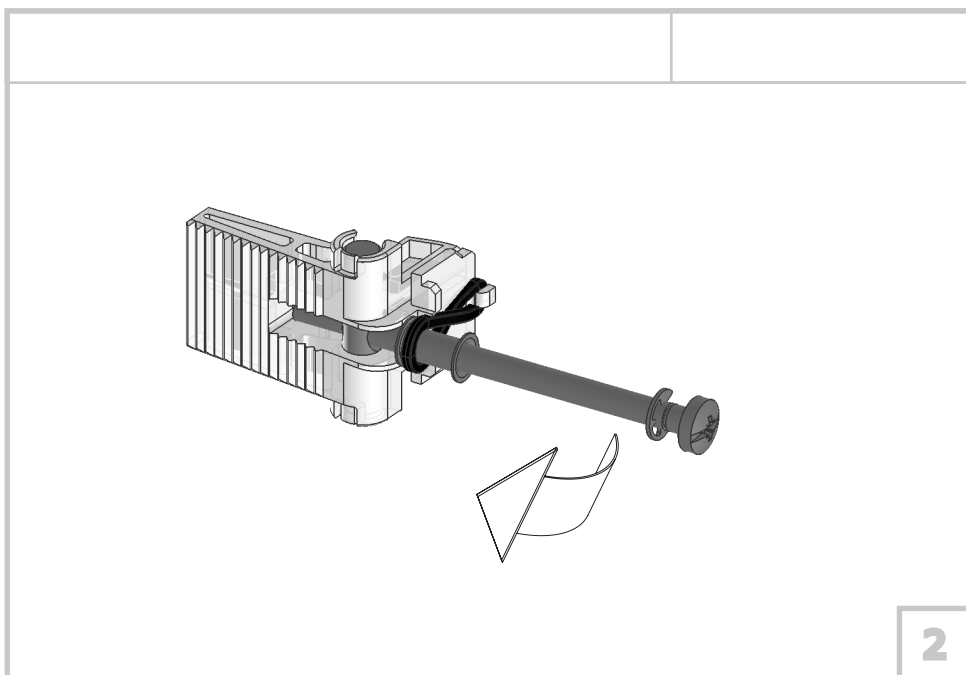
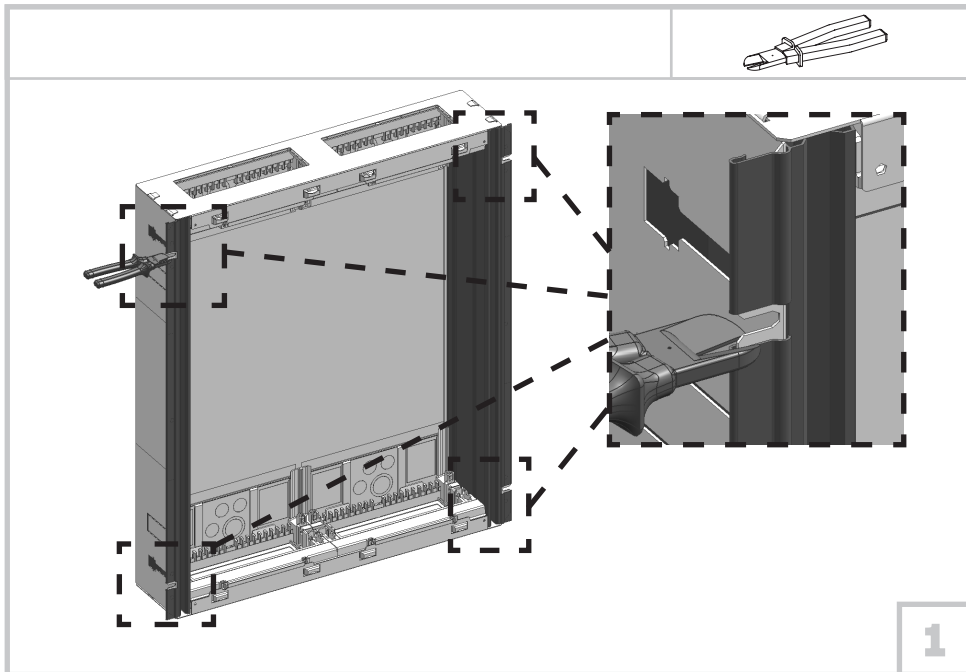
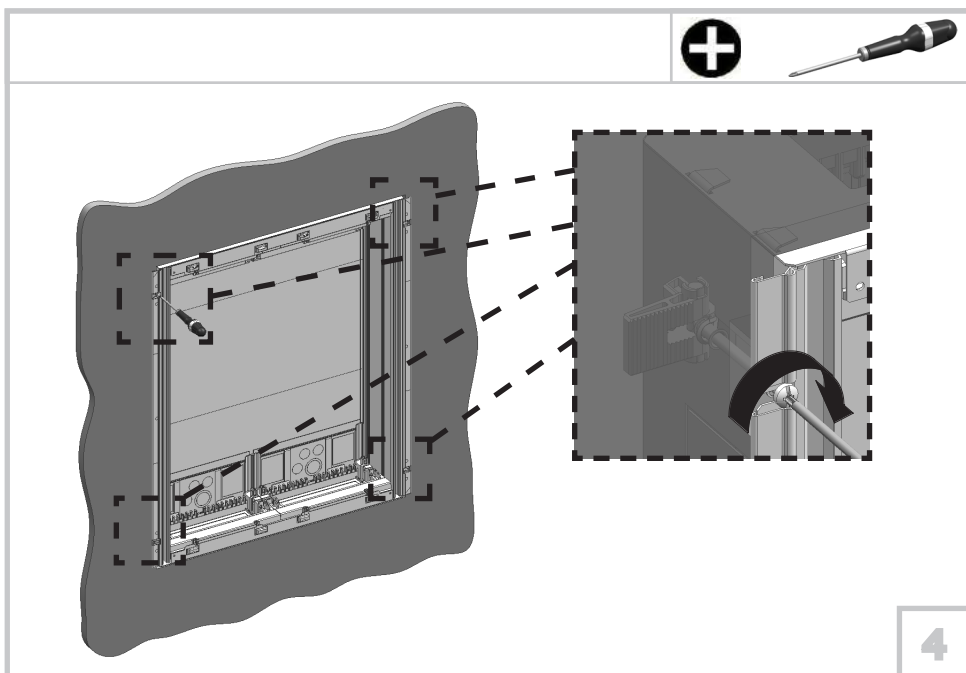
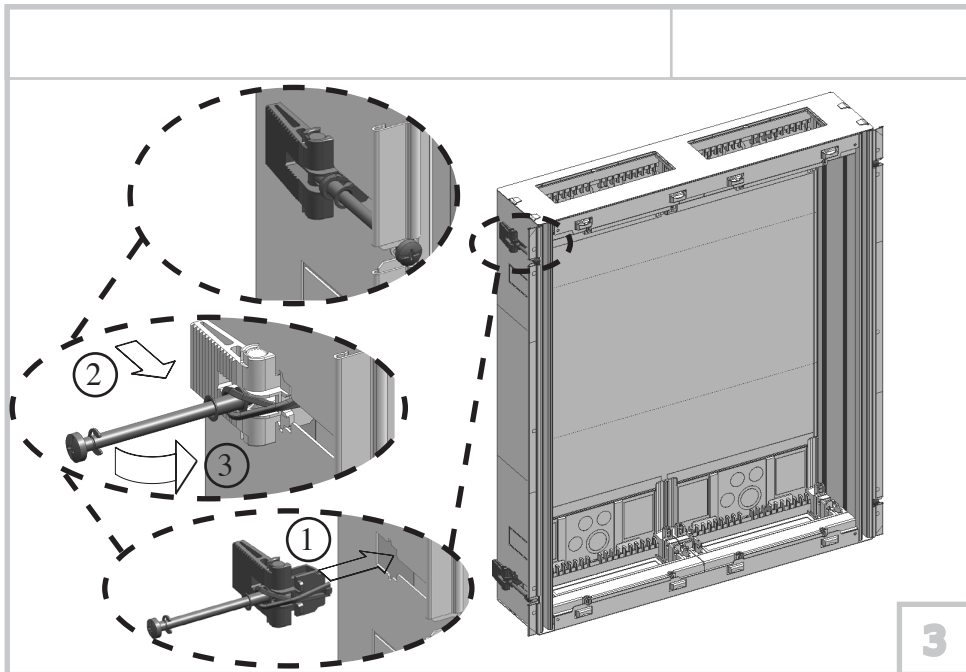


Technical drawing showing the terminal block with dimensions: B (width), H (height), 25 (offset), 160 (width), 82 (height), and a note indicating a range of 14 to 58.

	RE 3	RE 4	RE 5	RE 6	RE 7
FB 1		684 x 310	834 x 310	984 x 310	
FB 2	534 x 560	684 x 560	834 x 560	984 x 560	1134 x 560
FB 3		684 x 810	834 x 810	984 x 810	1134 x 810
FB 4			834 x 1060	984 x 1060	





DE

Arbeiten an elektrischen Betriebsmitteln/ Anlagen dürfen nur durch eine ausgebildete Elektrofachkraft gemäß DIN 57105 Teil 1 / VDE 0105 Teil 1 / DIN EN 50110-1 durchgeführt werden.

FR

Seul le personnel qualifié en électricité selon DIN 57105 part 1 / VDE 0105 part 1 / DIN EN 50110-1 est autorisé à travailler sur installation électrique.

GB

Only qualified electrical personell according to DIN 57105 part 1 / VDE 0105 part 1 / DIN EN 50110-1 are allowed to work on electrical installations.

ES

Sólo electricistas cualificados según norma DIN 57105 part 1 / VDE 0105 part 1 / DIN EN 50110-1 están autorizados a trabajar en instalaciones.

SE

Endast behörig personal enligt DIN 57105 part 1 / VDE 0105 part 1 / DIN EN 50110-1 är tillåten att arbeta med elektriska installationer.

RU

Согласно DIN 57105, часть 1 / VDE0105, часть 1 / DIN EN 50110-1, на электрических установках разрешается работать только квалифицированному персоналу.

IT

Solo a personale qualificato, secondo DIN 57105 part 1 / VDE 0105 part 1 / DIN EN 50110-1 é consentito di lavorare su installazioni elettriche.